

# Kreuzlochmutter

mit metrischem ISO-Feingewinde

# Round nut

with set pin holes and metric ISO fine thread

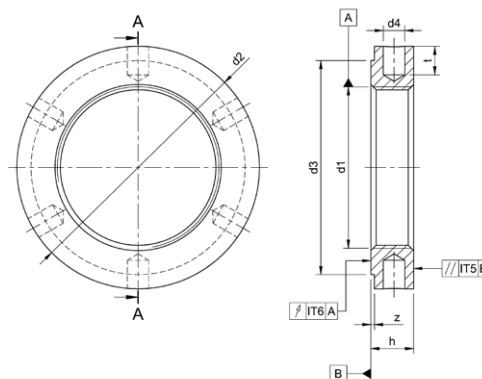
## DIN 1816



Bezeichnung Kreuzlochmutter mit Gewinde  $d_1 = M 30 \times 1,5$ , Ausführung w:

Designation of a round nut with set pin holes with thread  $d_1 = M 30 \times 1,5$ , type w:

Kreuzlochmutter M 30 x 1,5 DIN 1816- w



Gewinde Thread $d_1$	$d_2$	$d_3$	$d_4$	h	t	z	Löcher Holes	kg / 100
M 6x0,75	16	12	2,5	5	4	0,5	4	0,59
M 8x1,0	20	16	2,5	5	4,5	0,5	4	0,95
M 10x1,0	25	20	3	6	4,5	0,5	4	1,81
M 12x1,5	28	23	3	6	5	0,5	4	2,23
M 14x1,5	30	25	4	7	5	0,5	4	2,88
M 16x1,5	32	27	4	7	6	0,5	4	3,12
M 18x1,5	34	28	4	8	6	0,5	4	3,92
M 20x1,5	36	30	4	8	6	0,5	4	4,25
M 22x1,5	40	34	4	9	6	0,5	4	6,05
M 24x1,5	42	36	4	9	6	0,5	4	6,45
M 26x1,5	45	38	5	10	6	0,5	4	8,1
M 28x1,5	50	43	5	10	7	0,5	4	10,3
M 30x1,5	50	43	5	10	7	0,5	4	9,55
M 32x1,5	52	45	5	11	7	0,5	4	11,1
M 35x1,5	55	48	5	11	7	0,5	4	12
M 38x1,5	58	50	5	11	8	0,5	4	12,7
M 40x1,5	62	54	6	12	8	0,5	4	16,2
M 42x1,5	62	54	6	12	8	0,5	4	15
M 45x1,5	68	60	6	12	8	0,5	6	18,5
M 48x1,5	75	67	6	13	10	0,5	6	25,6
M 50x1,5	75	67	6	13	10	0,5	6	24,1
M 52x1,5	80	70	6	13	10	0,5	6	28,6
M 55x1,5	80	70	6	13	10	0,5	6	26,1
M 58x1,5	90	80	6	13	10	0,5	6	37
M 60x1,5	90	80	6	13	10	0,5	6	35,1
M 62x1,5	95	85	8	14	12	0,5	6	42,3
M 65x1,5	95	85	8	14	12	0,5	6	39,2
M 68x1,5	100	90	8	14	12	0,5	6	44
M 70x1,5	100	90	8	14	12	0,5	6	41,5
M 72x1,5	110	100	8	14	12	0,5	6	57,4
M 75x1,5	110	100	8	14	12	0,5	6	53,6
M 80x2	115	105	8	16	12	1	6	57,5
M 85x2	120	110	8	16	12	1	6	68
M 90x2	130	120	8	16	12	1	6	84,3
M 95x2	135	120	8	16	12	1	6	87,5
M 100x2	145	130	8	16	12	1	6	106

Gewinde Thread $d_1$	$d_2$	$d_3$	$d_4$	h	t	z	Löcher Holes	kg / 100
M 105x2	155	140	8	16	12	1	6	125
M 110x2	155	140	8	16	12	1	6	114
M 115x2	165	150	10	18	15	1	6	149
M 120x2	165	150	10	18	15	1	6	136
M 125x2	180	165	10	18	15	1	8	178
M 130x3	180	165	10	18	15	1	8	167
M 140x3	195	180	10	18	15	1	8	200
M 150x3	205	190	10	18	15	1	8	212
M 160x3	220	205	10	20	15	1	8	277
M 170x3	230	210	10	20	15	1	8	291
M 180x3	245	225	10	20	15	1	8	336
M 190x3	260	240	10	20	18	1	8	381
M 200x3	270	250	10	22	18	1	8	442

Maße in mm;  
Dimensions in mm

Technische Änderungen vorbehalten.  
Technical changes reserved.

Werkstoff Material	Stahl, Variante H am Umfang gehärtet Steel, version H OD hardened
Oberfläche Surface finish	blank, Variante H brüniert am Umfang plain, version H OD burnished
Andere Größen, Steigungen, Werkstoffe, Oberflächen auf Anfrage Other sizes, pitches, materials, finishes on request	

### Ausführungen | Types

w = ungehärtet und ungeschliffen  
not hardened and not grinded

h = gehärtet mit Ausnahme des Gewindes,  
Planflächen geschliffen  
hardened except thread, contact surface grinded



Sie benötigen passendes Montagewerkzeug?  
Sprechen Sie uns an, gerne helfen wir Ihnen weiter.  
Do you need suitable assembly tools? Contact us,  
we will be happy to help you.